

Valle D'Aosta

Campagna di comunicazione #VDALAVORA

Linee guida



Di seguito vengono riportati gli elementi caratterizzanti del visual di campagna.

Lo stile visivo è strettamente legato al copy, il quale guida la linea grafica in termini di layout del key visual, ovvero l'elemento visivo centrale.

Il layout è modulabile caratterizzato da elementi grafici e da colori accesi per catturare l'attenzione degli utenti.

Il design è declinabile su social card, banner e in altri formati tradizionale e digitali.

I soggetti, che rispecchiano entrambi i generi, sono l'elemento centrale del visual, mettendo in primo piano il target.

Approccio visivo



Elementi del format



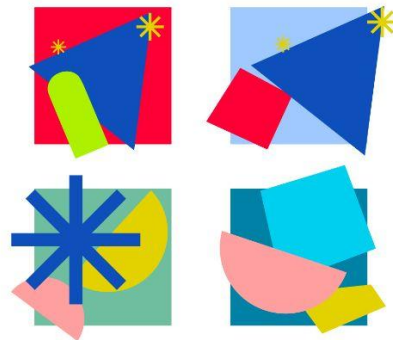
Palette cromatica



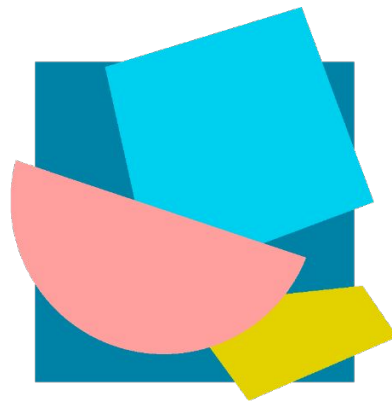
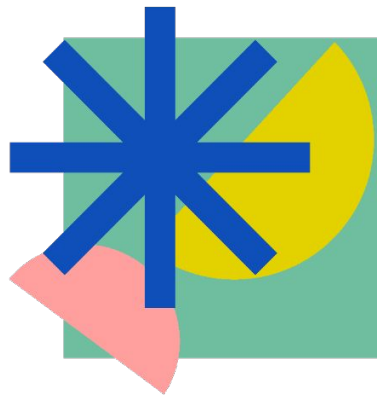
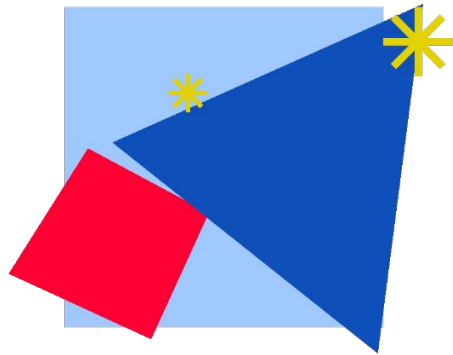
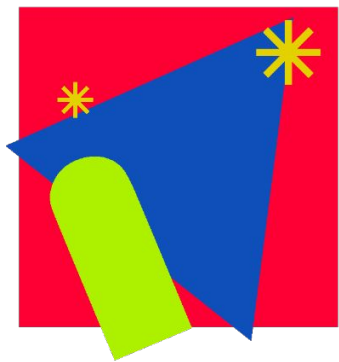
Trattamento fotografico



Esempi di composizioni



Set elementi visivi e possibili accostamenti



Key visual Layout



Format di comunicazione





Per la mia azienda
vorrei persone
in grado di pensare
in un modo nuovo.

Chi cerca, trova
#VDAIavora

Centri per l'Impiego Aosta – Verrès

Région Autonome
Vallée d'Aoste



Regione Autonoma
Valle d'Aosta

vdalavora.it

Assessorato Sviluppo economico, Formazione e Lavoro, Trasporti e Mobilità sostenibile
Dipartimento Politiche del lavoro e della formazione



Vorrei un lavoro
che mi permetta
di esprimere
la mia creatività.

Chi cerca, trova
#VDA lavora

Centri per l'Impiego Aosta – Verrès

Région Autonome
Vallée d'Aoste



Regione Autonoma
Valle d'Aosta

vdalavora.it

Assessorato Sviluppo economico, Formazione e Lavoro, Trasporti e Mobilità sostenibile
Dipartimento Politiche del lavoro e della formazione

